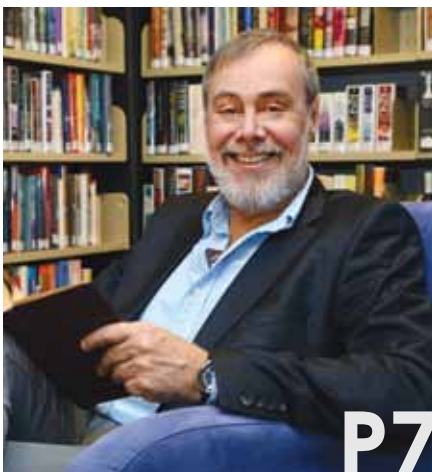




P32

PORTRAIT

7 Claude Leclerc
Du théâtre à la santé mentale



P7

EN BREF

11 Les Augustines
375 ans d'histoire



P11

- 12 Publicité aux enfants**
Nouveaux critères
- 13 Arthrose**
Mieux manger, moins souffrir
- 13 Sucre liquide**
Pas tous les jours
- 13 STAT** Le CPAP
- 14 Le rotavirus**
Prévention

MYTHES ET RÉALITÉS

À propos de la gastro-entérite

- 14** Questions
- 64** Réponses

ÉVÈNEMENT

15 JIIQ
La relève



P15

INNOVATION CLINIQUE

Prix régionaux 2014

- 18 Chaudière-Appalaches**
Prévenir les infections des personnes âgées en résidence
- 18 Abitibi-Témiscamingue**
L'infirmière en milieu autochtone isolé
- 19 Mauricie/Centre-du-Québec**
Moins d'attente en hématologie

21 @COURRIEL

HISTOIRE

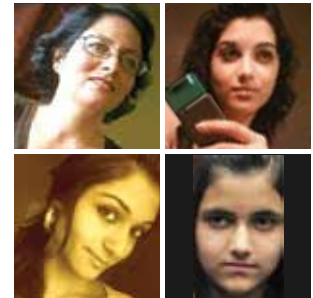
26 De 1932 à 1972
Les infirmières de colonie



P26

INTERVENTION COMMUNAUTAIRE

28 Crimes justifiés par l'honneur
Soutenir les victimes potentielles



SANTÉ MENTALE

32 Traumatisme vicariant ou fatigue de compassion
Faire face à la souffrance ?



P32

PRATIQUE CLINIQUE

36 L'apnée obstructive du sommeil
Facteurs de risques et interventions



P36

PRATIQUE CLINIQUE

43 La maladie de Parkinson
Un équilibre fragile



58 Salle d'opération
Bris de stérilité

SANTÉ FINANCIÈRE

65 Des solutions hypothécaires
Flexibles et adaptées

RECHERCHE

48 LE CPOT
Évaluer la douleur de patients adultes inconscients



SANTÉ PUBLIQUE

55 SIPPE
Maintenir la fidélité des familles au programme



SURVOL

59 Vitamine D
Dose pour les personnes en surpoids

60 Pseudopolyarthrite rhizomélique
Risque de crise cardiaque et d'AVC

PHARMACOVIGILANCE

61 Médicaments pour enfants
Plus d'études

62 Épilepsie partielle
Aptiom

58 LISTE DES ANNONCEURS

Présidente OIIQ
Lucie Tremblay
Directrice des services aux clientèles et promotion
Denise Beaulieu

RÉDACTRICE EN CHEF
Lyse Savard
SECRÉTAIRE DE RÉDACTION
Nathalie Boëls
CONSULTANT SOINS INFIRMIERS
Jérôme Ouellet
CORRECTRICE D'ÉPREUVES
Marlène Lavoie
CONCEPTION DE LA GRILLE GRAPHIQUE
Oblik Communication-Design
GRAPHISME ET MISE EN PAGES
gaetanvenne.ca

IMPRIMEUR
Norecob

COLLABORATEURS
Marie-Claude Allard
Linda Bell
Daïlla Benhaberou-Brun
Joël Brodeur
Marie-Pierre Chabot
Katéri A. Champagne
Kathleen Couillard
Catherine Crépeau
Sylvie Desjardins
Chantal Doré
Francine Fiore
Louise Gagné
Frances Gallagher
Céline Gélinas
Amélie Guay
Gérard Lebel
Marie Létourneau
Denyse Perreault
Jade Rémy
Geneviève Riel-Roberge
Guy Sabourin
Stat
Francine Vaillant

PAGE COUVERTURE
© Chaos / Dreamstime.com

Logo FSC

perspective infirmière



POUR NOUS JOINDRE
4200, rue Malson
Montréal Qc H1Y 4V4
revue@oiiq.org

POLITIQUE ÉDITORIALE
Perspective infirmière est publiée cinq fois par année par l'Ordre des infirmières et infirmiers du Québec (OIIQ). Les opinions et points de vue qui y sont exprimés n'engagent que leurs auteurs. La publication d'annonces publicitaires ne signifie pas que l'OIIQ entérine les produits ou services annoncés. Aucune reproduction n'est permise sans autorisation. Afin de faciliter la lecture des textes, *Perspective infirmière*, de façon générale, utilise le terme « infirmière ». Cette désignation n'est nullement restrictive et englobe les infirmiers. L'éditeur tient à préciser que cela ne constitue en aucune façon une négation des privilèges et des droits des infirmiers du Québec.

PUBLICITÉ
CPS Média inc.
Mélanie Crouzatier, conseillère publicitaire
43 avenue Filion, Saint-Sauveur Qc J0R 1R0
Tél. : 1 866 227-8414, poste 304
mcrouzatier@cpsmedia.ca

ABONNEMENT
Sylvie Roy-Eychene
Tél. : 514 935-2501 ou 1 800 363-6048
Télec. : 514 935-3770
www.oiiq.org

TARIFS pour 1 an : Canada : 16,28 \$ taxes applicables comprises, autres pays : 73 \$ Payable par carte de crédit ou mandat-poste émis et adressé à l'Ordre des infirmières et infirmiers du Québec.

Les membres de l'OIIQ, les étudiantes immatriculées ayant terminé leur deuxième année d'études et les personnes inscrites au « Programme Appartenance » reçoivent un abonnement.

DIFFUSION
77646 copies (CCAB/BPA : septembre 2014)



DÉPÔT LÉGAL 2015
Bibliothèque nationale du Québec
Bibliothèque nationale du Canada
ISSN 1708-1890

Répertorié dans *Repère*, *PubMed*, *Cinahl* et *BDSP PASCAL*
N° d'enregistrement 9790
Parution : mars 2015
Convention de la Poste-publications
N° 40062569